

Přesné otočné hroty s vyměnitelnými vložkami

- ✓ Speciální těsnění zamezuje vnikání procesní kapaliny i prachových částic.
- ✓ Možnost realizace jiných konstrukčních provedení vložek dle zadání zákazníka.
- ✓ Možnost použití vyměnitelných vložek.



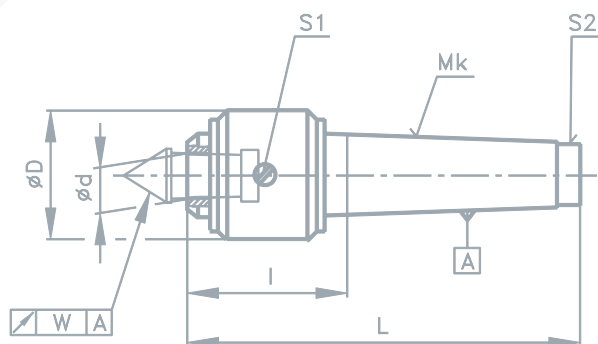
Hroty s vyměnitelnými vložkami jsou určeny pro práci na soustruzích. Jejich konstrukce umožňuje univerzální použití při různorodé kusové výrobě a širokém sortimentu obrobků.

ČSN 24 3326

Podle použité vyměnitelné vložky je možno upínat obrobky v 60° středícím důlku, obrobky se 60° opěrným kuželem otočného hrotu, součásti bez navrtaného důlku za povrch, trubky za vnitřní průměr a podobně. Otočná část hrotu je zakončena kuželovou dutinou, do níž je možno podle potřeby vkládat různé upínací vložky ve tvaru „a ÷ g“. Vložky je nutno vtlačit do dutiny upínací silou (koníkem). Vyjmutí upínací vložky se provádí vyražením pomocí vyřezací vidlice (h). Otočné hroty jsou opatřeny stopkou s kuželem MORSE podle ČSN ISO 296.

Ve standardním provedení jsou hroty dodávány s jednou sadou vyměnitelných upínacích vložek ve tvaru „a ÷ g“ a s jednou vyřezací vidlicí (h). Ve korigovaném provedení jsou dodávány hroty se sadou vložek podle vlastního výběru. Ve speciálním provedení jsou dodávány hroty s tvarem upínacích vložek dle specifického požadavku zákazníka.

Jednotlivé upínací vložky jsou dodávány rovněž jako náhradní díly. Otočné hroty jsou dodávány s ložiskovou náplní plastického maziva na bázi lithia - Mogul LV2-WR. Rozebírání otočných hrotů - kromě autorizovaného servisu - není doporučeno.

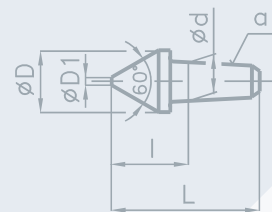


Mk	kužel MORSE
n	max. otáčky (min ⁻¹)
Ø	max. hmotnost obrobku (kg)
m	hmotnost výrobku (kg)
w	házení hrotu (mm)

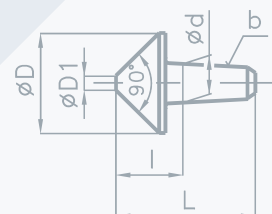
Mk	ØD	Ød	L	l	n	Ø	m	w	katalogové číslo
2	36	10	110	45,5	6 000	340	0,75		21-71262
3	47	15	145	62	5 000	400	1,52		21-71263
4	55	20	171	69	4 000	1300	2,88	0,012	21-71264
5	70	25	213	84	3 500	2 000	5,75		21-71265
6	90	30	283,5	103	2 500	4 000	13,85		21-71266

Vyměnitelné vložky

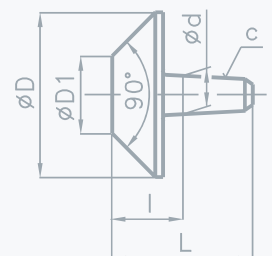
Mk	Ø D	Ø D1	Ø d	L	l	ks	m_v	katalogové číslo
2	15		10	40	21		0,02	21-00418
3	20	0,5	15	51	26		0,05	21-00346
4	25		20	60,5	30,5	1	0,11	21-00377
5	32		25	74	37		0,20	21-00393
6	36	1	30	90	44		0,34	21-00399



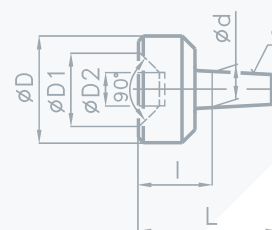
Mk	Ø D	Ø D1	Ø d	L	l	ks	m_v	katalogové číslo
2	28	4	10	36	17		0,042	21-00419
3	36	6	15	45	20		0,065	21-00353
4	45	10	20	53	23	1	0,135	21-00378
5	56	14	25	65	27		0,27	21-00394
6	70	20	30	80	34		0,72	21-00400



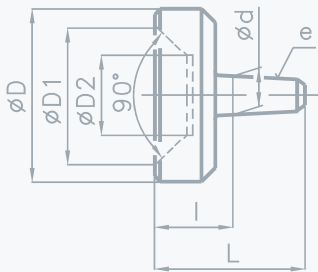
Mk	Ø D	Ø D1	Ø d	L	l	ks	m_v	katalogové číslo
2	44	20	10	36	17		0,067	21-00420
3	63	33	15	45	20		0,22	21-00354
4	70	35	20	53	23	1	0,43	21-00379
5	80	38	25	65	27		0,47	21-00395
6	100	50	30	80	34		1,55	21-00401



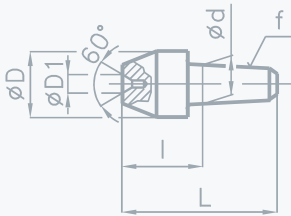
Mk	Ø D	Ø D1	Ø D2	Ø d	L	l	ks	m_v	katalogové číslo
2	28	19	5	10	36	17		0,061	21-00421
3	36	28	12	15	45	20		0,13	21-00371
4	45	37	17	20	53	23	1	0,23	21-00380
5	56	44	20	25	65	27		0,42	21-00396
6	70	58	24	30	80	34		0,92	21-00402



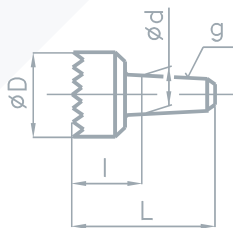
m_v hmotnost vložky (kg)
 ks počet kusů v sadě



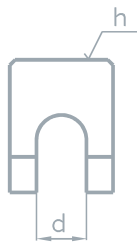
Mk	Ø D	Ø D1	Ø D2	Ø d	L	l	ks	m_v	katalogové číslo
2	38	28	14	10	36	17		0,11	21-00422
3	45	38	22	15	45	20		0,2	21-00372
4	63	53	30	20	53	23	1	0,41	21-00381
5	70	60	36	25	65	27		0,66	21-00397
6	100	88	54	30	80	34		1,35	21-00403



Mk	Ø D	Ø D1	Ø d	L	l	ks	m_v	katalogové číslo
2	15		10	36	17		0,03	21-00423
3	20	2,5	15	45	20		0,06	21-00374
4	25		20	53	23	1	0,123	21-00382
5	32	5	25	65	27		0,23	21-00398
6	36	8	30	80	34		0,38	21-00404



Mk	Ø D	Ø d	L	l	ks	m_v	katalogové číslo
2	22	10	36	17		0,055	21-00425
3	25	15	45	20		0,13	21-00386
4	32	20	53	23	1	0,18	21-00384
5	45	25	65	27		0,34	21-00408
6	56	30	80	34		0,50	21-00406



Mk	Ø d	ks	m_v	katalogové číslo
2	11		0,018	21-00424
3	16		0,02	21-00385
4	22	1	0,03	21-00383
5	27		0,06	21-00407
6	32		0,16	21-00405